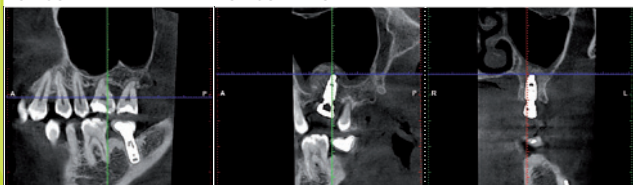


### SOULÉVÉ DE SINUS

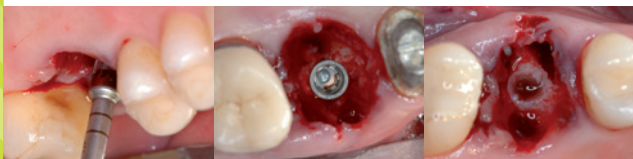


SINUS AVANT

SINUS APRÈS



### CAS MAXILLAIRE



Suivez toute notre actualité  
sur nos réseaux !



## PROGRAMME

### Découverte de la gamme Densah Versah

- Principes biomécaniques de l'ostéodensification
- Condensation autogreffe par compactage
- Amélioration de la densité osseuse
- Augmentation de la déformation résiduelle
- Renforcement de la stabilité implantaire
- Techniques d'utilisation des différents forets VT5 & VT8

### Revue de différents types d'utilisations cliniques et protocoles cliniques

- Densification osseuse lors de poses d'implants post-extractionnels
- Expansion de crêtes fines sur de l'os spongieux
- Expansion de crêtes avec clivage de crête modifiée
- Greffe par expansion guidée
- Soulevés de sinus par voie alvéolaire, reproductible et simplifié
- Association de condensation osseuse avec adjonction de Xéno greffe, PRF, mélange PRF-Xéno greffe (sticky bone)

### Indications et contre-indications à l'utilisation des forets de densification osseuse

- Valeur clinique et clefs de succès

### Partie pratique : présentation étapes par étapes

- Sur fragments osseux porcins
- Sur modèles de démonstration

### LIEU

Hôtel Mercure Villefranche en Beaujolais Ici & Là  
384 Boulevard Louis Blanc  
69400 Villefranche-sur-Saône



## FORMATION au système Densah & session de TP associée



vendredi 29 octobre 2021



Dr Laurent BUCHE



Hôtel Mercure Villefranche  
en Beaujolais Ici & Là  
384 Boulevard Louis Blanc  
69400 Villefranche-sur-Saône





**Dr Laurent BLUCHE**

- Diplômé de la Faculté d'odontologie de Montpellier (1993)
- Post-graduate de prothèse de Boston University (1996)
- DU d'implantologie Faculté d'odontologie de Toulouse (1999)
- Ancien enseignant DU d'implantologie de Toulouse (1999-2006)
- Ancien assistant de la Faculté d'odontologie de Montpellier (1997-1999)
- Pratique privée Carcassonne (Aude)
- Créateur et administrateur du groupe FB : Implantology Only (15000 Membres)

**Rejoignez  
notre  
communauté**



Le groupe :  
**Utilisateurs DENSAH  
VERSAH France**



**Scanner le QR code avec le flashcode  
de votre smartphone pour accéder  
à ce groupe**

## ORGANISATION de la JOURNÉE

- 10h00** Accueil des participants  
Café de bienvenue
- 10h30** **Présentation théorique**
- 12h30** Déjeuner
- 14h00** Travaux sur **modèles de démonstration**
- 15h30** Pause-café
- 16h00** Travaux pratiques sur **pièces anatomiques porcines**
- 17h30** Questions-réponses



### CONTACT

Service marketing  
01 41 98 35 64 - mkg@pred.fr



### PARTICIPATION

**800 € la journée**  
dont **400 € remboursés** en produits Versah

**Distributeur exclusif**



Tél. : 01 41 98 34 04 - www.pred.fr

**En partenariat avec**



www.wh.com



## BULLETIN D'INSCRIPTION

À retourner au siège des Laboratoires PRED

Docteur

Adresse

Code postal

Ville

Téléphone

E-mail

@

RPPS

**Pour la formation au système Densah  
& session de TP associée du**

**VENDREDI 29 OCTOBRE 2021**

**Hôtel Mercure**

**Villefranche en Beaujolais Ici & Là**

**384 Boulevard Louis Blanc**

**69400 Villefranche-sur-Saône**

**S'inscrit et verse un chèque de participation  
à l'ordre des Laboratoires PRED**

À retourner au siège des :

Laboratoires PRED – Service marketing

79 avenue Aristide Briand - Bâtiment 6

94118 Arcueil cedex